

Carros de traslación a Empuje y a Cadena

Capacidades

- Carro de traslación a empuje: 1/4 Tn - 1/2 Tn - 1 Tn - 2 Tn - 3 Tn - 5 Tn.
- Carro de traslación a cadena: 1 Tn - 2 Tn - 3 Tn - 5 Tn

Características de construcción

- Ruedas de fundición gris de aceros montadas sobre rodamientos sellados libre de mantenimiento, facilitando el desplazamiento del carro en el perfil.
- Perno central con ojal, donde pueden adaptarse cualquier tipo de polipasto, especialmente los [polipastos Gan-Mar](#).
- Construido para trabajar en las condiciones mas severas durante años.
- Fácil adaptación a diferentes perfiles.



Carro de empuje

Modelo	Ton.	Peso	Viga	A	B	C	D	E	G	I	J	K	M	N	P
1000	1	12	14-22	200	140	181	31	70	255	30,5	250	220	9,5	87,5	118
2000	2	19	16-26	250	164	220	31	89	310	43	292	250	9,5	109	165
3000	3	25	22-36	310	181	260	37,5	95	390	43	325	285	13	121	186
5000	5	27	22-40	310	181	260	37,5	95	-	-	325	285	13	121	-

Carro traslación a cadena

Mod.	Tn	Peso	Viga	A	B	C	D	E	F	G	H	J	K	L	M	N	O	P	R
250	¼	3,3	8-18	165	115	130	16	53	70	25	-	185	141	148	86	-	-	-	-
500	½	4,5	8-18	165	115	130	20	55	78	25	30,5	193	179	148	86	100	4,7	53,5	27
1000	1	6,6	14-22	200	140	160	31	70	85	25	30,5	225	214	177	112	119	9,4	53,5	28
2000	2	11,6	16-26	235	157	200	31	89	112	32	43	269	287	202	143	160	9,4	76	42
3000	3	17	22-36	250	164	220	37,5	95	119	38	43	291	289	251	143	154	14	76	40
5000	5	18	22-40	250	164	220	37,5	95	119	38	-	291	-	251	143	-	-	-	-

Pinza para vigas

Capacidad

- 1 Tn. - 2 Tn. - 3 Tn. y 5 Tn.

Características de construcción

- Montaje fácil y sencillo.
- La barra de suspensión incorporada permite un montaje con altura perdida reducida.
- El diseño de la mordaza de fijación mantiene la carga alejada del borde de la viga, lo cual reduce la tensión contra la misma.
- Construcción de máxima robustez.
- Terminación zincado.
- Especialmente diseñada para ser utilizada con los [polipastos](#) Gan-Mar.
- Rangos de apertura: 75 a 230 mm las de 1 y 2 Tn. 90 a 310 mm las de 3 y 5 Tn.



Cabrestante manual

Capacidad

- 1/2 Ton. - 1 Ton. - 2 Ton.

Características de construcción

- Caja de engranajes protegida con chapa trabajada, capaz de resistir fuertes impactos y que evita su deterioro ante condiciones climáticas adversas.
- Engranajes de acero tratados térmicamente.
- Palanca de accionamiento regulable, pudiendo adaptarse a las necesidades de cada operación.
- Eje de tambor montado sobre rodamientos rígidos de bola, lo que confiere un menor esfuerzo en su accionamiento.
- Bajo costo de mantenimiento.



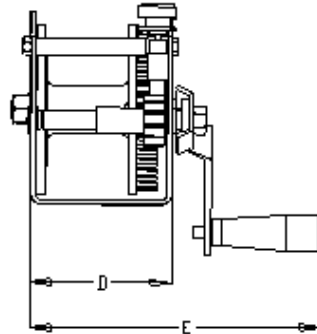
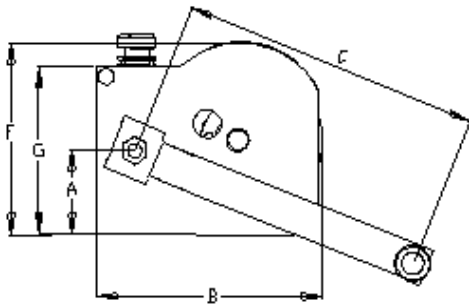
Capacidad		500	1000	2000
Sobrecarga	Kgs	750	1500	3000
Peso	Kgs	12,5	23	34
Vuelta de manija/vuelta de tambor		19	30	38
Longitud de cable Ø5	Mts	70		
Longitud de cable Ø8	Mts		50	60
Dimensiones (mm)	A	280	300	330
	B	380	460	460
	C	63	115	140
	D	161	240	293
	E	120	120	120
	F	157	175	175
	G	110	143	170
	H	215	295	365

Cabrestante liviano serie CK

Modelos

- CK 20 - Hasta 200 Kgs
- CK 35 - Hasta 350 Kgs

Dimensiones



Modelo	A	B	C	D	E	F	G	Cable Ø3/16	Peso
CK20	28	125	205	99	218	103	90	18 mts	3 Kgs
CK35	59	160	205	99	218	130	108	25 mts	3,5 Kgs

Garras para elevación vertical

Capacidades

- 800 Kgs.
- 2000 Kgs.
- 3200 Kgs.
- 5000 Kgs.

Datos técnicos

Datos técnicos				
	800 Kgs.	2000 Kgs.	3200Kgs.	5000 Kgs.
Probado	1600 Kgs.	4000 Kgs.	6400Kgs.	1000 Kgs.
Apertura(mm)	0-25	0-28	0-32	0-40
Peso(Kgs)	2	8	15	21



Motones para soga

Modelos

- Polea de 60 mm.- soga Ø12,7
- Polea de 80 mm.- soga Ø16
- Polea de 100 mm.- soga Ø19
- Polea de 120 mm.- soga Ø25,4
- Polea de 150 mm. - soga Ø28

Dimensiones

- Polea de fundición gris.
- Ganchos forjados.
- Terminación: Zincado.
- Construcción compacta.
- Capacidades desde 500 hasta 5000 Kgs.

Capacidades en el gancho

Ø Polea	1 polea	2 poleas	3 poleas
60 mm	520 Kgs.	700 Kgs.	970 Kgs.
80 mm	650 Kgs.	800 Kgs.	1200 Kgs.
100 mm	900 Kgs.	1300 Kgs.	1800 Kgs.
120 mm	1300 Kgs.	1800 Kgs.	2800 Kgs.
150 mm	1900 Kgs.	3800 Kgs.	5000 Kgs.



Probados con

Ø Polea	1 polea	2 poleas	3 poleas
60 mm	650 Kgs.	850 Kgs.	1170 Kgs.
80 mm	800 Kgs.	950 Kgs.	1400 Kgs.
100 mm	1100 Kgs.	1500 Kgs.	2100 Kgs.
120 mm	1500 Kgs.	2100 Kgs.	3300 Kgs.
150 mm	2500 Kgs.	4500 Kgs.	6000 Kgs.

Polipasto manual SUPER

Capacidad

- 1/2 Tn. - 1 Tn. - 2 Tn. - 3 Tn. - 5 Tn. - 7 1/2 Ton. - 10 Tn.

Características de construcción

- Caja de engranajes tratada térmicamente montada sobre crapodinas.
- Construcción compacta.
- Ganchos de aceros forjados giratorios con traba de seguridad, reduciendo la torsión de la cadena. Ante una sobrecarga no se rompen sino que se abren en forma paulatina, evitando la caída repentina de la carga.
- Posibilidad de utilizarse con los [carros](#) y [pinzas](#) GAN MAR permitiendo el traslado horizontal con un mínimo de esfuerzo.
- Cadena de acero de alta resistencia Grado 8.
- Cadena de acero pavonada evitando el deterioro por la acción del medio ambiente.
- Doble sistema de freno, aumentando la **seguridad** en la operación.
- Doble tapa.
- Certificado bajo las normas **CE**.



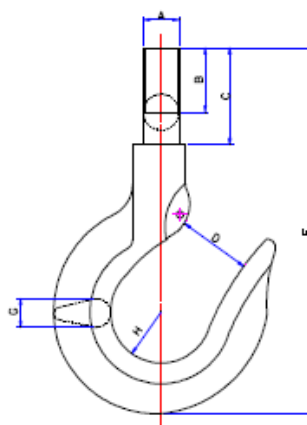
Aparejo manual SUPER 1/2 a 10 Ton.

	1/2 Ton	1 Ton	2 Ton	3 Ton	5 Ton	7 1/2 Ton	10 Ton
Prueba de funcionamiento (Kgs)	600	1200	2500	3600	6000	8500	11000
Peso c/3 mts. (Kgs)	9	10,6	14,5	28	42	70	82
Ramales	1	1	2	2	2	3	4
Ø Cadena (mm)	6	6	6	8	10	10	10
A (mm)	135	150	150	225	260	350	350
B (mm)	118	131	131	175	175	175	175
C (mm)	330	330	460	560	725	900	800

Medidas cadena

Medidas (mm)	Peso Kg/mts	Punto rotura KN ¹
26 17 Ø5	0,94	-
18 20 Ø6	0,79	>45,4
24 26 Ø8	1,38	>80,6
30 33,5 Ø10	2,2	>126

Medidas gancho



Capac.	Medidas (mm)						Peso Kgs
	A	B	C ²	D	E ³	G	
1/2 Tn	12,7	21	43 50	24	120 127	15,5	0,2
1 Tn	15,8	18	30 38	25	143 163	17,5	0,42
2 Tn	15,8	18	30 38	30	154 163	22	0,61
3 Tn	22	25	40 52	37	157 171	30	0,98
5 Tn	25	43,5	52 75	48	240 262	36	3,11
7 1/2 Tn	34	55	70	50	260	40	5,5
10 Tn	34	55	70 85	65	323 343	51,5	8,1

Polipasto a Palanca

Capacidad

- 625 Kgs / 1250 Kgs - GM 125
- 1000 Kgs / 2000 Kgs - GM 200

Características de construcción

- Fabricados en aleación de aluminio especial.
- Ganchos de acero forjado.
- Ganchos con pestillo de seguridad.
- Ante una sobrecarga los ganchos se abren en forma paulatina, evitando la caída repentina de la carga.
- Cable de acero preformado con alma textil.
- Esfuerzo para levantar la máxima carga: 34 y 46 Kg.
- Freno con sistema de crique.
- Gancho adicional con soporte especial permitiendo una mayor cantidad de movimientos y maniobras.
- Largo del cable: 5,5 mts.
- Peso Aproximado: GM 125 - 4 Kgs, GM 200 - 5,5 Kgs

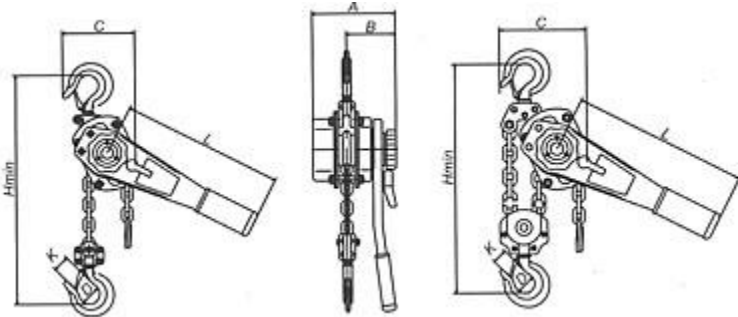


Polipasto a Palanca cadena

Capacidad

- 0,75 Tn.
- 1,5 Tn.
- 3 Tn.

Especificaciones técnicas



		0,75 Tn	1,5 Tn	3 Tn
Elevación estandar	mts	1,5		
Prueba de funcionamiento	Kn	11	22	37,5
Esfuerzo para carga max.	N	140	220	320
Ramales		1		
Ø de cadena	mm	6	8	10
Dimensiones (mm)	A	148	172	200
	B	90	98	115
	C	136	160	180
	D	40	45	58
	H	325	380	480
	L	280	410	410
	K	34	38	48
Peso Neto	Kg	7	11	21